

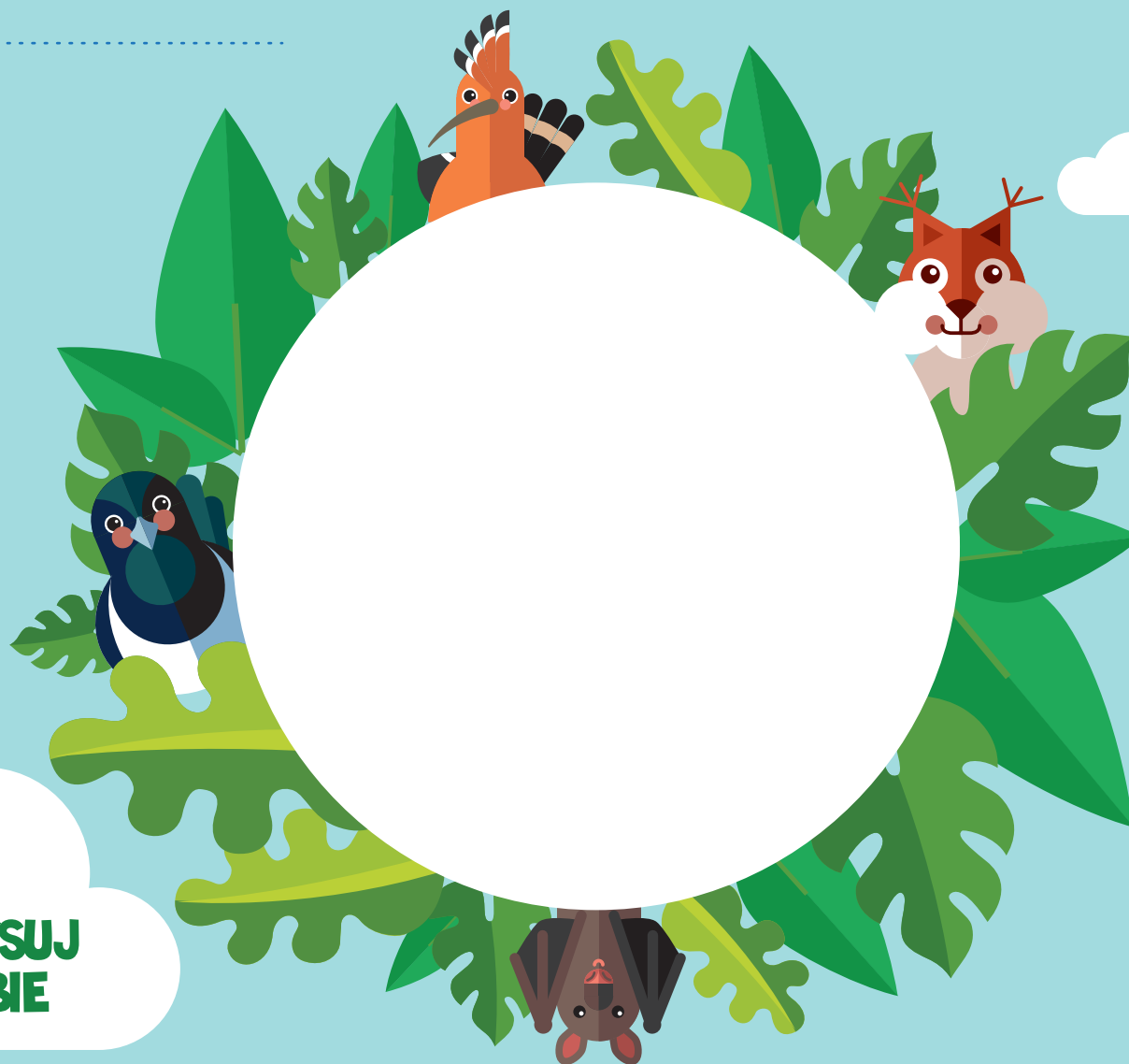


KUBUŚ
K

**Niezwykły świat
ZWIERZĄT**
Album dla kolekcjonerów

ALBUM NALEŻY DO:

.....



**NARYSUJ
SIEBIE**

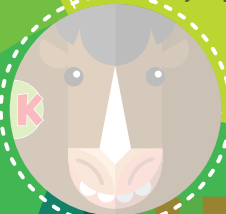


NA WSI

• Zęby konia cały czas

rosną - około 4 mm rocznie, natomiast koń i tak ściera je żując. Jego oczy to również ciekawa sprawa - dzięki ich umiejscowieniu po bokach, widzi prawie dookoła głowy.

• Zwierzę to potrafi chodzić już kilka godzin po narodzinach. Istnieje wiele różnych ras koni, a najmniejsza z nich to kuc. Obecnie istnieje tylko jeden gatunek dzikiego konia i jest nim koń Przewalskiego.



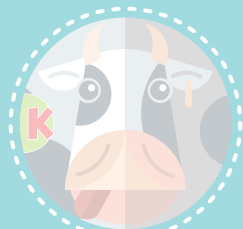
Koń

• Baran to męski przedstawiciel owiec - jednego z najwcześniejszych udomowionych gatunków zwierząt przez człowieka.

• Barany mają wielkie zakręcone rogi, których używają do obrony. Owce i barany hodowane są w stadach, które pasą się na górskich łąkach i halach. Są regularnie strzyżone, a z ich wełny można zrobić czapki, swetry czy skarpetki.



Baran

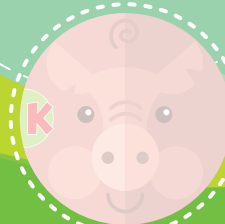


Krowa

- Krowa to jedno z najpopularniejszych zwierząt, które można spotkać na wsi.
- Mimo tego, że jest ich tak dużo, nie ma dwóch krow, które miałyby takie same łaty.
- To wielka miłośniczka jedzenia. Spędza na jedzeniu 8 godzin dziennie. Tylko troszkę mniej śpi, bo 7 godzin.
- Krowy w Indiach uważane są za święte zwierzęta.

• Pochodzi od dzika, a udomowiona została blisko 7000 lat temu. Ma wysoką temperaturę ciała - 37,2°C - to tak jak u ludzi stan podgorączkowy.

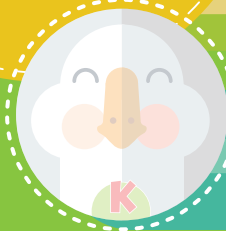
• Uwielbia kąpiele błotne, bo tylko tak może chronić się przed przegrzaniem. Zwierzę to hodowane jest na całym świecie. Warto pamiętać, że **świnia jest bardzo inteligentnym zwierzęciem.**



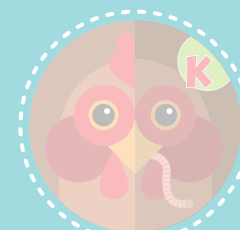
Świnia

• Gęś udomowiona została już 1000 lat p.n.e. Żyje w stadach i jest bardzo towarzyska. Z innymi gęsiami porozumiewa się gęganiami.

• Gęś znosi tylko 12 - 18 jaj w ciągu roku, więc w porównaniu z kurą, jest to bardzo niewiele. I na koniec ciekawostka - czy wiesz, że jeszcze niedawno pisano gęsiami piórami?

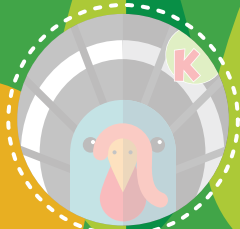


Gęś



Kura

- Kury hodowane są na całym świecie, a udomowione zostały już ponad 1000 lat p.n.e. na Półwyspie Indyjskim.
- Potrafią składać nawet 360 jaj rocznie, czyli prawie jedno jajko na dzień.
- Ptaki te żyją w stadzie, którym opiekuje się kogut.
- Nie latają, jedynie przefruwają niewielkie odległości.



Indyk

• To ptak pokaźnych rozmiarów. Jego głowa oraz część szyi, na której znajdują się charakterystyczne korale, nie są opierzone.

• Indyki mają bardzo silne nogi, na których potrafią szybko biegać. Zazwyczaj są koloru czarnego, brązowego, białego oraz białego z czarną obwódką.

• Wydają gulgoczące dźwięki.



NA ŁĄCE

- **Biedronka jest owadem.**
- Ma 3 pary nóg, czyli w sumie 6.
- Najczęściej jest czerwonego koloru i posiada **7 kropek**, ale zdarza się mniej.
- Biedronka potrafi latać z prędkością nawet 60 km/h, czyli tyle, ile mogą jeździć samochody nocą w mieście.



Biedronka

- **To największy ślimak ze skorupką, który występuje w Polsce.**
- Zapada w sen zimowy, a wtedy jego serce uderza tylko jeden raz na minutę. Wiosną, odrzuca wieczko, którym zamknął swoją skorupkę i powraca do życia.
- Potrafi być prawdziwym utrapieniem w winnicach i ogrodach, gdzie żywi się liśćmi roślin.



Ślimak winniczek



Pszczoła

- **Pszczoła to niesamowity owad.**
- Najmniejszy gatunek ma **7 milimetrów**, a największy nawet **3 centymetry**.
- Pszczoły porozumiewają się za pomocą... **tańców!** Dzięki nim wskazują, gdzie rosną bogate w pyłek kwiaty.
- A muszą odwiedzić ich aż 4 miliony, by zebrać nektar na 1 kg miodu.



Zając

Pasikonik

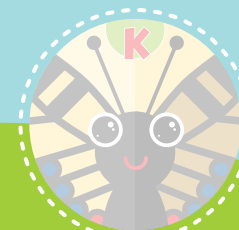
- **To znany polny muzykant.** Poprzez pocieranie nóg lub skrzydełek wydaje dźwięki, które potocznie nazywane są „cykaniem”.
- **Jest doskonałym skoczkiem, ale gdy odpoczywa, lubi wygrzewać się na słońcu.** Koniki polne posiadają dwie fazy życia: samotną i stadną. W pierwszej żyją w wybranym miejscu, a w drugiej migrują w olbrzymich grupach liczących miliony owadów.



Bażant

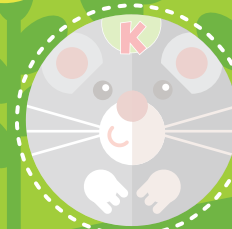
- **Czy wiesz, że bażanty zostały sprowadzone z Azji jeszcze w średniowieczu?**
- Ptaki te preferują tereny z dużą ilością krzewów, trzciny i wikliny oraz pola i łąki. W nocy śpią na drzewach.
- Nie są mistrzami lotnictwa, a do lotu zrywają się z głośnym łopotem skrzydeł. Ciii... może kiedyś je usłyszysz.

- **Zające mają wyjątkowo silne nogi,** dzięki czemu mogą skakać na odległość aż 3 metrów.
- W odróżnieniu od królików nie budują nor. Nie są też wytrawnymi pływakami. Za to doskonale widzą przedmioty będące w ruchu.
- Z tymi, które się nie poruszają, idzie im trochę gorzej.



Paź Królowej

- Jest największym motylem występującym w naszym kraju. Po rozprostowaniu skrzydeł sięga około 8 cm.
- Nie tylko pięknie wygląda, ale też jest pracowity. Dzięki włoskom na przednich nogach, prznosi pyłek i zapyla rośliny.
- Znajdziesz go prawie wszędzie, z wyjątkiem wysokich gór.



Mysz Polna

- **To niewielki, pospolity gryzoń.**
- Możesz zauważyć go jak mknie przez pola i łąki, a w zimie lubi schować się w stodole lub stogu siana.
- Mysz jest bardzo zwinna, ale słabo się wspina i nie skacze. **Za to kopie nory i gromadzi w nich zapasy pokarmu.** Przy czym jest bardzo oszczędna, bo zazwyczaj nie zjada ich do końca.

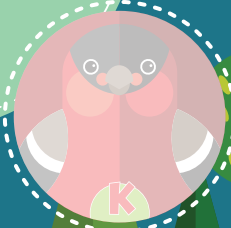


W POWIETRZU

• Gil był niegdyś ptakiem ozdobnym i trzymano go w klatkach.

• Potrafił nawet nauczyć się wygwizdywać proste melodie. Ptak ten ma charakterystyczne upierzenie. U samca pierś ma kolor czerwony, a u samicy beżowy.

• Zakłada gniazda na gałęziach świerku lub jałowca.



Gil

• Mówi się, że każdy dudek ma swój czubek, bo faktycznie można go po nim poznać. Rozkłada go w wachlarz, kiedy ląduje lub gdy jest zdenerwowany.

• Gnieździ się w dziuplach i szczelinach domów. Lubi przebywać na skraju lasów, nieopodal łąk i pastwisk. Można go spotkać w całej Polsce, ale niestety rzadko.



Dudek



Bocian

• Bocian jest charakterystycznym elementem polskiej wsi. Tak jak przebiśnieg, zwiastuje nam wiosnę, kiedy z jej początkiem wraca po zimie spędzonej w Afryce.

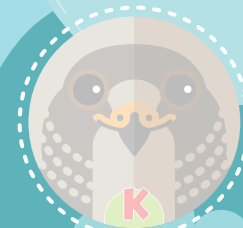
• Odgłos, który wydaje, nazywany jest klekotaniem, a powstaje on przez szybkie klapanie dziobem. Rozpiętość skrzydeł bocianów może osiągać nawet do 220 cm.



Sikorka

• To popularny gatunek ptaka w naszym kraju. Znany ze swej zwinności i ruchliwości.

• Sikorka ma czarną główkę, żółty brzusek, białe policzki, a z wierzchu jest oliwkowa. Jest ptakiem osiadłym, jedynie zimą przemieszcza się na tereny położone bliżej ludzkich osiedli. Dlaczego? Bo tam zdecydowanie łatwiej jej znaleźć pożywienie... na przykład w karmniku.



Sokół

• Nie tylko ma sokoli wzrok, ale jest też niesamowicie szybki. Kiedy chce upolować ofiarę, potrafi spadać z prędkością 180 km na godzinę.

• Jest prawdziwym drapieżnikiem. Ma charakterystyczny krótki, zakrzywiony dziób. Zamiast budować gniazda, wybiera szczeliny skalne lub miejsca opuszczone przez inne ptaki.

• To najbardziej pospolity ptak osiadły w naszym kraju. Jest częstym towarzyszem człowieka.

• Lubi zakładać gniazda w szczelinach i szparach budynków mieszkalnych i zabudowań gospodarczych. Jest niewielki, mierzy od 14 do 18 cm. Może dlatego, że jest taki mały, pewniej czuje się w większej grupie.



Wróbel



Sroka

• Sroki są pospolitymi ptakami i istnieje duża szansa, że je spotkasz. Gdzie? W ogrodach, parkach i zalesionych miejscach, również w miastach.

• Sroka znana jest z tego, że ma bardzo długi ogon. Mimo, że jest powszechnie znana, to bardzo niezwykle zwierzę. Jako jedyny ptak zdała test lustra, czyli rozpoznała siebie w odbiciu.

• Chyba każdy z nas widział w swoim życiu gołębia. Ale czy wiesz, że zarówno gołąb domowy, jak i miejski, pochodzi od gołębia skalnego?

• Ptak ten został udomowiony około 4000 lat p.n.e. Jest bardzo dobrym lotnikiem, prowadzi dzienny tryb życia, a odgłosy, które wydaje, przypominają gruchanie.

• Przebywa tam, gdzie ludzie, licząc na dokarmianie.



Gołąb

KUBUŚ
K



W LESIE

- Czy widziałeś rudą kitę migającą pośród gałęzi? Tak, to właśnie wiewiórka. **Niezwykle zwinny ssak, który jest bardzo płochliwy i szybko ucieka na drzewo.**

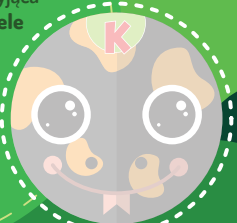
- To prawdziwy samotnik, który ściśle trzyma się swojego terytorium. Zamieszkuje lasy liściaste, iglaste, parki i ogrody. Lubi chrupać nasiona, pędy roślin czy owoce.



Wiewiórka

- To największy w Polsce płaz ognisty o charakterystycznym ubarwieniu.

- Jej nazwa – Salamandra – wywodzi się z języka perskiego i oznacza „żyjąca w ogniu”. Na czarnym ciele ma wiele pomarańczowych plam, dlatego nazywana jest plamistą. Najczęściej żyje w wilgotnych lasach bukowych. Można ją spotkać w Bieszczadach i Beskidzie Niskim.



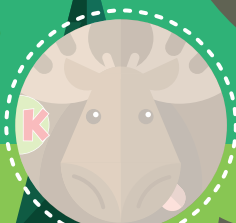
Salamandra



Jeleń

- Jeleń, wbrew pozorom, wcale nie jest związany z sarną! Samice jeleni nazywane są łaniami, a samce bykami. Te drugie, mają okazałe i masywne poroże, nazywane wieńcem.

- Zwierzęta te mają bardzo dobry węch i słuch. **Co zaskakujące, śpią zaledwie kilkadziesiąt minut na dobę.**



Łoś

- To naprawdę masywny zwierz, może ważyć nawet do 700 kg. I chociaż nie porusza się zbyt zwinnie, to jest doskonałym pływakiem i nurkiem.

- Bardzo lubi wodę, w której często się chłodzi, gdyż nie lubi wysokich temperatur.

- Łoś ma bardzo charakterystyczne poroże i wyjątkowo długie kończyny.



Sarna

- Jak wiadomo, występuje w puszczy, a konkretnie Puszczy Białowieskiej, Knyszyńskiej, Boreckiej i w Bieszczadach.

- Jest największym żyjącym na wolności ssakiem w Europie. **Samce, zwane bykami, osiągają nawet do 920 kg. To prawie tona!** Ich rogi rosną przez całe życie i nie rozgałęziają się. **Żubr jest gatunkiem chronionym!**



Żubr

- Sarna często traktowana jest jako samica jelenia. To błąd, gdyż jest zupełnie innym gatunkiem.

- Jej cechą charakterystyczną jest długa, smukła szyja.

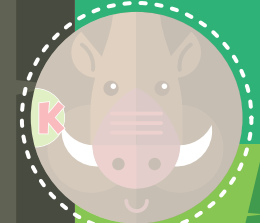
- Wiosną i latem zwierzęta te mają czerwonobrazowy kolor futra, a jesienią zmieniają je na szarobrazowe lub szarozółte. Parostki, czyli poroże samców, osiągają długość 25 – 30 cm.



Dzięcioł

- Chyba każdy słyszał w swoim życiu dzięcioła. **Ten ptak potrafi bębnić w drzewo z prędkością aż około 15 uderzeń na sekundę, a rekordzista do 20 uderzeń na sekundę.** Po co to robi? Bo pod korą drzew ukrywa się jego ulubione pożywienie.

- Dodatkowo, dzięki jego pracowitości, wiele ptaków ma swoje domy, wybierając na gniazda stworzone przez dzięcioły dziuple.



Dzik

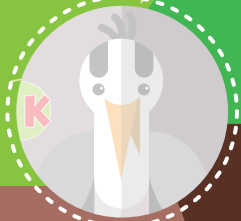
- Dzik to bardzo popularne zwierzę występujące w naszych lasach. Po sarnie zajmuje drugie miejsce w kategorii najliczniejszych ssaków parzystokopytnych w Polsce.

- **Chociaż żyje zazwyczaj wśród dzikiej przyrody, niekiedy wybiera się na wycieczkę do miasta.** Co ciekawe, od dzika wywodzą się wszystkie rasy świni domowej.



NAD JEZIOREM

- To duży ptak wodny z rodziny czaplowlatych.
- Ma brudnoszare upierzenie i charakterystycznie wygięty kształt szyi. Żyje nawet do 25 lat.
- Jest doskonałym nurkiem i łowi ryby w wodzie o głębokości do 60 cm. Najbardziej aktywny bywa o świcie i zmierzchu.
- Czapla jest raczej ostrożna i rzadko poluje w stadzie.



Czapla

- Ten ssak to pierwszorzędnny pływak, dlatego tak dużo czasu spędza w wodzie.
- Znakiem rozpoznawczym wydry jest opływowy kształt ciała oraz silny ogon, którego używa jako motoru napędowego w trakcie pływania. Może osiągać wielkość do 90 cm i wagę do 10 kg.
- Wejścia do nory wydry znajdują się pod powierzchnią wody.



Wydra



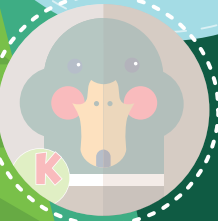
Ważka

- Ten niezwykle ciekawy owad **większość życia spędza w pobliżu wody.**
- To prawdziwy wyczynowiec. **Potrafi latać z prędkością 10 metrów na sekundę, a nawet upolować małą rybkę.**
- Wążki żyły już 325 milionów lat temu i miały wtedy gigantyczne rozmiary - sięgały nawet do 75 cm. Obecnie największe okazy mierzą około 19 cm.



Żaba

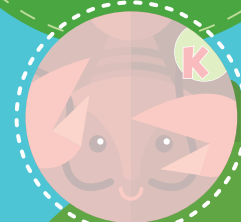
- Żaba jest bezogonowym płazem. **Jej skóra wchłania wodę, dzięki czemu zwierzę to nie musi pić.**
- Jest drapieżnikiem, który poluje na owady, małe ptaki, myszy, a nawet węże.
- Wiele gatunków żab jest pod ochroną, a największy z nich - Goliat - osiąga ponad 30 cm i 3 kg. O takiej, zabie nie zaśpiewamy piosenki: Była sobie żabka mała...



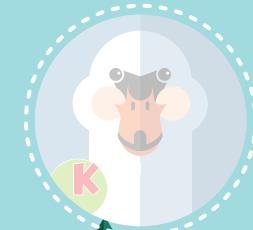
Kaczka

- Podobno myślą tylko połową swojego mózgu, dzięki temu **jednocześnie mogą odpoczywać i czuwać nad swoim bezpieczeństwem.**
- Kaczki występują praktycznie na całym świecie. Są w stanie zjeść nawet mysz, pod warunkiem, że ją złapią.
- Samce są zdecydowanie bardziej kolorowe od samic. Mają zieloną głowę z charakterystyczną białą obwódką wokół szyi.

- To nie tylko znak zodiaku, ale też popularny skorupiak.
- Charakteryzuje się pancerzem, szczypcami i wieloma parami odnóży.
- Lubi zamieszkiwać wodne zarośla w miejscach, gdzie woda jest krystalicznie czysta. **Ma chitynowy pancerz, który nie rośnie wraz z nim, dlatego co jakiś czas rak się go pozbywa i tworzy nowy.**

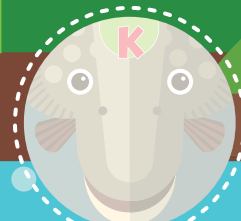


Rak



Łabędź

- To prawdziwy społecznik. **Lubi żyć w stadzie i łączy się w pary na dłuższy czas, nawet na całe życie.**
- To najcięższy ptak, który gniazduje w Polsce. Może osiągać od 7 nawet do 9 kilogramów, a jego ciało pokrywa ok. 25000 piór.
- Łabędzie nieme wzięły swoją nazwę od faktu, że bardzo rzadko wydają z siebie jakikolwiek dźwięki.



Szczupak

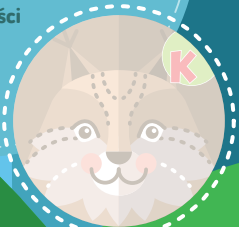
- Szczupak preferuje spokojne i czyste wody. Szczególnie lubi jeziora z dużą ilością wodnej roślinności.
- Ryba ta z natury jest bardzo żarłoczna, a jako drapieżnik **żywi się zooplanktonem i małymi rybkami.** Co ciekawe, ma od 700 do 900 małych zębów. Może żyć kilkanaście lat i osiągać do 150 cm długości.



W GÓRACH

• **Rysia** poznasz po charakterystycznych pędzelkach na uszach, bokobrodach i cętkowanej sierści. Oprócz zębika, jest jednym z dwóch gatunków dzikich kotów żyjących w Polsce. Jest wielki, zaraz po niedźwiedziu i wilku to trzeci co do wielkości drapieżnik w Europie.

• Bardzo trudno go spotkać, może dlatego, że **nie lubi gości** i z natury jest samotnikiem.



Ryś

• Ma płaską i szeroką głowę oraz piękne kolory. Z wierzchu jest czarna lub popielata, pod spodem pomarańczowa.

• Traszka jest aktywna w nocy, a podczas dnia wychodzi jedynie w trakcie ulewnych deszczów.

• Gdy coś ją przestraszy, nadyma się i wypuszcza ze świstem powietrze.



Traszka

• Wilk, pomimo tego, że jest podobny do psa, jest to odrębny gatunek. **Zwyczajny żyje to licznych stadach, zwanych watahami.**

• W ciągu jednej nocy **potrafi przebiec od 50 do 160 km** w poszukiwaniu odpowiedniego pokarmu.

• Aby porozumieć się z innymi członkami stada wydaje charakterystyczny odgłos wycia.



Wilk



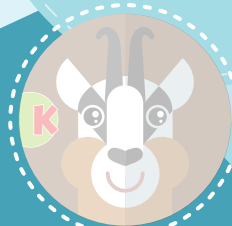
Kuna

• Kuna ma krótkie łapy i długi puszysty ogon.

• **Świetnie wspina się po drzewach** i potrafi przemieszczać się na duże odległości, skacząc z jednego na drugie.

• Lubi mieszkać w dziuplach i nie zapada w sen zimowy.

• Prowadzi nocny tryb życia, co oznacza, że w dzień śpi, a jest aktywna w nocy.



Kozica

• Kozica tatrzańska to bardzo rzadko występujący ssak w naszym kraju.

• Żyje w najwyższych częściach Tatr, skacząc czasem po ich szczytach. **Potrafi skoczyć z wysokości 8 m i to nie robiąc sobie żadnej krzywdy.** Kozice skaczą po górach stadami, które liczą od 5 do 15 osobników. Mają charakterystyczne, haczykowato zakończone rogi.

• W Polsce występuje w Tatrach, Bieszczadach i na Babiej Górze.

• **To największy drapieżnik, którego można spotkać w naszym kraju.** Chociaż ma raczej łagodne usposobienie, to lepiej go nie drażnić.

• Mimo, że jest naprawdę duży, potrafi biegać z prędkością 65 km/h.



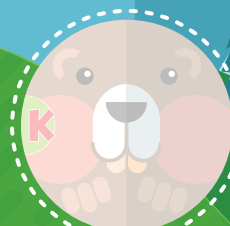
Niedźwiedź



Orzeł

• To wielki i piękny ptak drapieżny. Rozpiętość jego skrzydeł sięga ponad 2 metry. Dzięki temu jest mistrzem w lotach - potrafi szybować do 13 km bez machania skrzydłami.

Ma haczykowaty dziób i świetny wzrok - wypatrzy mysz polną z 1000 m. Jest pod ścisłą ochroną.



Świstak

• **Żyje w Tatrach** na wysokości od 1500 do 2300 m n.p.m.

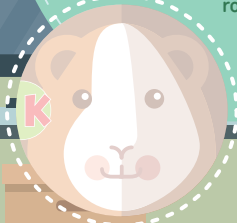
• Mimo tego, że razem z ogonem mierzy niemal 70 cm i jest jednym z największych gryzoni w Polsce, niestety masz niewielkie szanse, żeby go zobaczyć. Nie dość, że większość swojego życia spędza, kopiąc podziemne nory, to jeszcze **zapada w długi sen zimowy** i jest bardzo płochliwy.

Istnieje jednak szansa, że usłyszysz jego charakterystyczny gwizd.



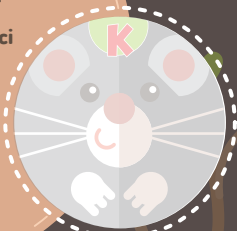
W DOMU

- Jej nazwa jest mocno myląca, bo **świnki morskie nie pływają** i generalnie nie przepadają za wodą.
- Najbardziej aktywne są w ciągu dnia, ale czasami ucinają sobie drzemki. Co ciekawe, potrafią spać z otwartymi oczami.
- **Bardzo lubią jeść siano i ziolo**, na których ścierają sobie rosnące przez całe życie zęby.



Świnka morska

- Szynszyla to niewielki ssak, który jest **prawdziwym czyszciochem**. Kilka razy dziennie przeczesuje swoje futerko i długie wąsy.
- **Na wolności żyje na wysokości** od 400 m n.p.m. do aż 1650 m n.p.m.
- **Preferuje życie w stadzie**, dlatego jeśli chcesz mieć szynszylę, zapewnij jej towarzystwo.



Szynszyla



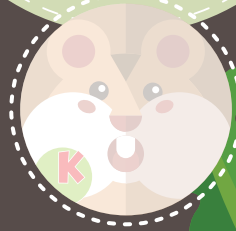
Papuzka

- **Papuzka falista** to najpopularniejszy trzymany w domu ptak ozdobny. Jej naturalnym kolorem jest zielony, ale ptaki hodowlane występują również w niebieskim ubarwieniu.
- Żyje średnio 13 lat i osiąga nawet do 19 centymetrów długości. Do Europy sprowadzona została w 1840 roku. To stadny ptak, dlatego lepiej **nie skazywać jej na samotność** i od razu zdecydować się na drugą do pary.



Żółw

- Jeśli ktoś coś robi w żółwim tempie, to znaczy, że robi to bardzo wolno. Żółwie po prostu **nigdzie się nie spieszą**. W końcu to jedne z **najstarszych zwierząt**. Żyły już 255 milionów lat temu.
- Największy z nich - żółw skórzasty, osiąga ponad 2 metry długości i wagę aż 1000 kilogramów.
- **Skorupa żółwia** nie tylko chroni zwierzę, ale też pomaga mu zakopywać się w ziemi, by uciec przed upałami.



Chomik

- Chomik to mały, **bardzo ruchliwy gryzoń**. Jego temperatura jest identyczna do tej, jaką ma człowiek, czyli 36,6 stopni.
- **Chomik bardzo dobrze widzi to, co znajduje się daleko**, ale bliskie przedmioty rozpoznaje za pomocą węchu.
- Czy wiesz, że wąsy służą mu do dotyku? Często nazywa się zbieranie rzeczy - chomikowaniem, a to dlatego, że **chomiki gromadzą swoje jedzenie w policzkach**.



Pies

- Z czym Ci się kojarzy pies? Z mokrym nosem? To właśnie dzięki niemu ma on tak **doskonały węch i potrafi określić, skąd wydobywa się zapach**.
- Psy nie tylko szczekają, **potrafią wydawać z siebie aż 10 różnego rodzaju dźwięków**. To najpopularniejsze zwierzęta domowe.
- W Europie najczęściej psich pupili posiadają Czesi.



Kot

- Kot to jedno z najpopularniejszych zwierząt domowych.
- Każdy z nas dobrze wie, że chodzi własnymi drogami, ale jeszcze bardziej **lubi spać**. Spędza w ten sposób aż 2/3 doby.
- **Co ciekawe, na jego pyszczku doliczyć się aż 12 wąsów po każdej stronie**.
- Koty posiadają trzecią powiekę, która zapobiega wysychaniu oczu.



Bojownik

- Ta rybka pochodzi z dalekich stron świata, bo aż z **Półwyspu Indochińskiego**.
- Zazwyczaj osiąga od 6 do 7 cm długości i ma **różnorodne ubarwienie**: na przykład brązowe lub zielone, czarne czy czerwone i niebieskie.
- Bojownik zazwyczaj żyje do 2 lat, a na długość jego życia ma wpływ... temperatura wody, w której przebywa.



POD ZIEMIĄ

- Jej nazwa pochodzi od faktu, że **dni spędza zagrzebując się w ziemi**. Co ciekawe, potrafi zagrzebać się nawet na dwa metry. Zwłaszcza jeśli coś ją zaskoczy lub przestraszy.

- Dlatego do życia wybiera tereny z lekką glebą. Na okres godów przenosi się do zbiorników wodnych. Kijanki grzebieszki należą do największych w Europie i są dwa razy większe od dorosłego osobnika.

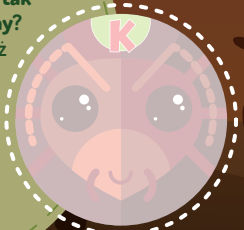


Grzebieszka

- To najdłużej żyjący owad. Rekordzistka - królowa - osiągnęła wiek 30 lat.

- **Czy wiesz, że mrówki, choć tak pracowite, to prawdziwe śpiochy?** Ucinają sobie minutowe drzemki aż 253 razy na dobę, co daje ponad 4 godziny.

- Owad ten potrafi podnieść od 5 do 20 razy więcej niż sam waży!



Mrówka

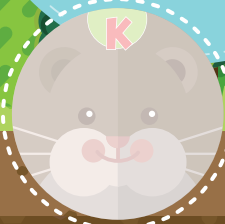


Karczownik

- To gryzoń z rodziny **norkowatych**, dosyć popularny w Polsce.

- Osiąga od 19 do 40 cm długości. Spotkać go można w Europie i Środkowej Azji, aż po Mongolię. Karczownik jest zapobiegliwym stworzeniem i **gromadzi zapasy na zimę**.

- Jego przysmakiem jest seler i marchewka, ale nie pogardzi też korzeniami drzew owocowych.



Nornik

- Ten niewielki ssak **większość dnia spędza w norach**, od których pochodzi jego nazwa. Nory są zazwyczaj płytkie, a między nimi znajdują się podziemne korytarze i naziemne ścieżki.

- Nornik osiąga rozmiary do 18 cm, a jego ciało pokryte jest szarobrazowym futerkiem z wierzchu i srebrzystym od spodu. Nie zapada w sen zimowy.

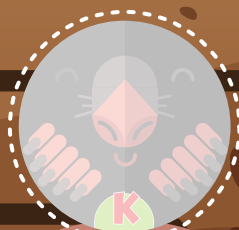


Borsuk

- To największy przedstawiciel **łasicowatych** w Polsce.

- **Posiada mocne pazury, którymi kopie nory...** i to nie byle jakie. To skomplikowane korytarze, które mają nawet kilkanaście metrów.

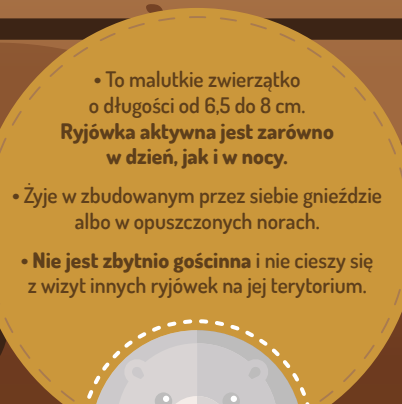
- Aktywny nocą, natomiast w dzień woli wylegiwać się w swojej norze. Zapada w sen zimowy, w trakcie którego traci aż 7 kg zgromadzonego w ciele tłuszczu.



Kret

- Jego **przednie kończyny zakończone są dużymi dłońmi**, które przypominają łopaty. Dzięki nim może kopać podziemne korytarze, które w sumie mogą mieć nawet kilometr długości!

- Wzrok nie jest jego najmocniejszym zmysłem, dlatego tak ważny jest dla niego słuch i dotyk.

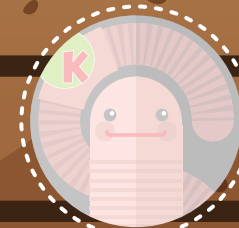


Ryjówka

- To małe zwierzątko o długości od 6,5 do 8 cm. **Ryjówka aktywna jest zarówno w dzień, jak i w nocy**.

- Żyje w zbudowanym przez siebie gnieździe albo w opuszczonych norach.

- **Nie jest zbyt gościnna** i nie cieszy się z wizyt innych ryjówek na jej terytorium.



Dżdżownica

- Dżdżownica może osiągać długość od 10 do 30 cm i maksymalnie 1 cm średnicy.

- To bardzo pospolite zwierzę. W 1 m³ (sześciennym) kryje się aż 800 osobników.

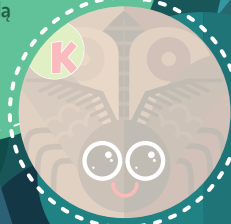
- Dżdżownica chętnie **zamieszkuje wilgotne gleby**, ponieważ jej ciało składa się aż w 80% z wody, z których 60% jest codziennie wydalanych i uzupełnianych z gleby.

KUBUŚ
K



W NOCY

- **To nocna siostra motyla**, nie jest jednak tak kolorowa jak on. Zazwyczaj jej skrzydła mają odcień brązu, szarości, bieli i czerni. Dzięki temu łatwiej jej się kamuflować.
- Ćmy uwielbiają światło, choć do końca nie wiadomo, dlaczego do niego lecą.
- W odróżnieniu od motyli, ćmy składają skrzydła na boki i przędą jedwabne kokony.

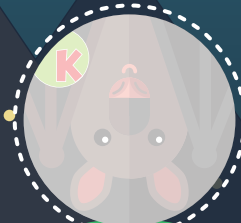


Ćma

- Jeź to szybko biegający ssak, którego **skóra pokryta jest kolcami. Ma ich aż 7 tysięcy.**
- Przestraszony zwija się w kulkę, przez co trudno go zaatakować. Jest prawdziwym śpiocchem i od końca listopada do początku marca smacznie sobie śpi.
- **Co ciekawe, jest odporny na jad żmii.**



Jeź



Nietoperz

- Nietoperzy jest blisko 1000 gatunków. Ten niewielki ssak lubi ciepły klimat, **doskonale lata i jest całkiem sprawnym pływakiem.**
- **Odpoczywa, zwisając głowę w dół.** Na miejsce swojego zamieszkania wybiera jaskinie, kopalnie, opuszczone dziuple oraz ruiny. Orientuje się w przestrzeni dzięki odbitym od przedmiotów ultradźwiękom, czyli echolokacji.



Popielica

- **Jest bardziej zwinna niż wiewiórka**, doskonale wspina się na drzewa i woli przebywać tam, niż schodzić na ziemię.
- **Świetnie skacze**, a podczas skoku jej ogon pomaga utrzymać równowagę.
- Jest aktywna nocą, a gdy jest całkowicie ciemno, popielica orientuje się za pomocą specjalnych włosów czuciowych.

- Sowa to nie tylko symbol mądrości, ale też prawdziwy drapieżnik. Poluje, kierując się doskonałym słuchem.
- **Co ciekawe, sowa nie ma uszu zewnętrznych, a jedynie otwory słuchowe.** Zazwyczaj nie widać ich, gdyż są schowane pod piórami.
- Sowy mają też bardzo dobry wzrok dostosowany do widzenia w ciemnościach.

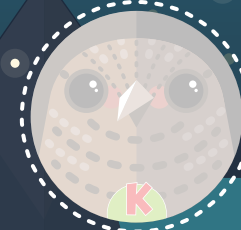


Sowa

- Gdzie możesz spotkać tchórzka? W dziuplach, zakamarkach gospodarstw, w opuszczonych norach lisa i borsuka. Ale nie jest to takie proste.
- Tchórze są niezwykle zwinne i płochliwe, ale też, dzięki swej gibkości, lepiej się skradają i polują na myszy niż koty.



Tchórz



Lelek

- To niezwykle zwinny ptak, który **bardzo cicho się porusza. Nie buduje gniazd, a jaja składa na piasku, mchu czy ściółce leśnej.** Gdy coś go zaniepokoi, potrafi przenieść je kilka metrów dalej.
- Nie lubi zimna, a gdy pogoda się pogarsza, potrafi obniżyć temperaturę ciała i zapaść w letarg.



Lis

- To pospolity drapieżnik o niepospolitej urodzie. **Ma piękne żółtorude, długie futro i wielką, puszystą kitę.**
- Potrafi biegać z prędkością 60 km na godzinę i skakać na wysokość 2 m. Do tego ma doskonały słuch. Słyszy pisk myszy, będąc oddalonym od niej o 150 m!

KUBUŚ
K



W MORZU

- Meduza zamieszkuje Ziemię już od 500 milionów lat, przez co jest najstarszym wielonarządowym zwierzęciem na świecie.

- Może być mała, a może osiągać rozmiary nawet do 2 m średnicy. Wiele gatunków meduz ma w parzydełkach silny jad, na szczęście mieszkająca w Bałtyku **chełbia modra nie jest dla nas niebezpieczna.**



Meduza

- Wygląda jak roślina, a jest zwierzęciem.
- Jego ciało pokryte jest miękkimi, kolorowymi czułkami, które falują razem z wodą. Jest ich bardzo dużo, czasem nawet ponad 100.
- Prowadzi osiadły tryb życia przytwierdzony do dna morza. Co ciekawe, nie posiada szkieletu, jest za to bardzo umięśniony.



Ukwiał



Foka

- W Polsce występują 3 gatunki tych ssaków.
- Na lądzie poruszają się nieco nieporadnie za pomocą skoków na brzuchu, ale **jak tylko wskoczą do wody, zmieniają się w prawdziwe wilki morskie.**
- Potrafią nurkować nawet przez godzinę na głębokości do 1200 m.



Morświn

- **Morświn to bliski krewny delfina. Jest zaliczany do walenii z rodziny morświnowatych.**
- Może osiągać długość nawet 2 metrów i ważyć do 70 kg.
- Choć żyje pod wodą, to co 12 minut musi wypłynąć na powierzchnię i złapać oddech, by z powrotem powrócić do nurkowania.

- **To wszystkożerny ptak, który szuka pokarmu zarówno w wodzie, jak i na lądzie.**
- Jest bardzo towarzyski i lubi mieć wokół siebie duże stado. Mewa jest wyborym lotnikiem. Nie strasze jej długie dystanse, a nawet burze. **Dobrze pływa, ale nie jest fanką nurkowania.**
- Mewy dwa razy do roku zmieniają swoje upierzenie.

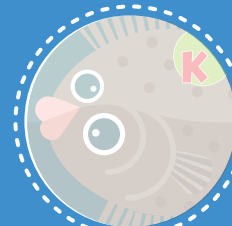


Mewa

- Ten gatunek kraba pochodzi z Chin, a w Morzu Północnym i Bałtyckim pojawił się nie tak dawno, bo na początku XX wieku.
- To bardzo sprytne zwierzę, które **chodzi do przodu, do tyłu, ale też bokiem.** Dziennie może przejść dystans 12 km.
- Jego nazwa nawiązuje do znajdującego się na szczypcach "futerka".



Krab wełnistoszczypcy



Flądra

- To dosyć nietypowa ryba. Ma asymetryczne ciało i większość czasu spędza, leżąc na boku na dnie morza. W tej samej pozycji również się porusza. To sprawia, że **jedno z jej oczu przeniosło się na przeciwległą stronę głowy.**
- Flądra zamieszkuje Ocean Atlantycki, Morze Śródziemne, Bałtyckie, Czarne i Białe.



Śledź

- Śledzie to najczęściej łowiona ryba w Morzu Bałtyckim, jest również bardzo popularna w północnej części Atlantyku.
- Choć stanowi popularną polską przekąskę, mistrzami w jej łowieniu i przyrządzaniu są Holendrzy.
- Śledź pływa w dużych ławicach i potrafi dożyć nawet do 25 lat.



Wejdź na kubus.pl i zagraj w gry
z ulubionymi zwierzątkami na łące.

Na stronie kubus.pl więcej gier i zabawy!





**SZUKAJ NAKLEJEK
POD ETYKIETAMI
KUBUŚ 100% I KUBUŚ GO!**

**Zbierz wszystkie
i kolekcjonuj w albumie!**